

# TWIN-MOTOR GEARBOX

楽しい工作シリーズNO.97 ツインモーターギヤーボックス



## 注意

- このキットは組み立てモデルです。作る前にかならず説明書を最後までお読み下さい。また、小学生などの低年齢の方がくみだてる時は、保護者の方もお読み下さい。
- 工具の使用には十分注意して下さい。特にナイフ、ニッパーなどの刃物によるケガ、事故に注意して下さい。
- 小さなお子様のいる場所での工作は避けて下さい。小さな部品の飲み込みや、ビニール袋をかぶつての窒息など危険な状況が考えられます。

## WARNING:

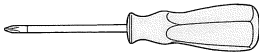
- This set contains small parts which may be hazardous to children under three.
- This toy is battery operated. Follow instructions for proper battery installation.
- This set contains parts which have sharp points and edges. Sand jagged edges before use.
- Keep fingers free from moving parts.
- Product may overheat during prolonged use.

## CAUTION:

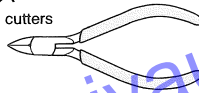
- Read instructions carefully before use. Assembly required. Tools not included.

## 《組み立てる前に用意するもの》 TOOLS REQUIRED FOR ASSEMBLY

- プラスドライバー 大、中  
+ Screwdriver



- ニッパー  
Side cutters



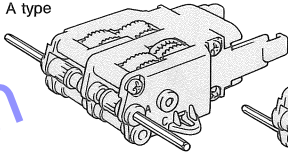
- カッター  
Modeling knife



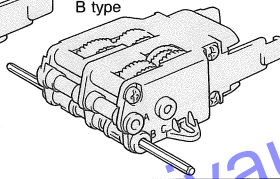
- ギヤー比と出力シャフトの位置を下の3タイプから選んで作ります。
- Select gear ratio and output shaft position referring below.

《標準仕様(ギヤー比 58:1)》  
Standard speed (58:1 gear ratio)

Aタイプ)  
A type

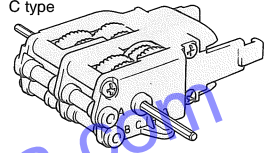


Bタイプ)  
B type



《低速仕様(ギヤー比 203:1)》  
Low speed (203:1 gear ratio)

Cタイプ)  
C type



- ★A、Bタイプとは逆回転になります。
- ★Rotation direction of the output shafts is opposite to the A/B types.

## 《標準仕様(Aタイプ Bタイプ)》 Standard speed (A & B types)

1

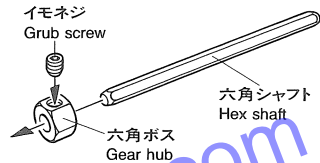
- (a) ピニオンの圧入 ★2本作ります。  
Positioning pinion gear ★Make 2.



M3

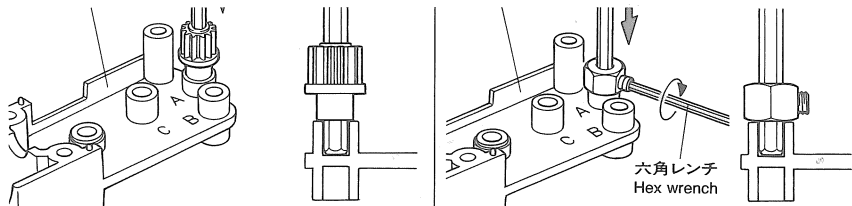
- ★使用後、とり外します。
- ★Use as jig.

- (b) 六角ボスの取り付け  
Positioning gear hub



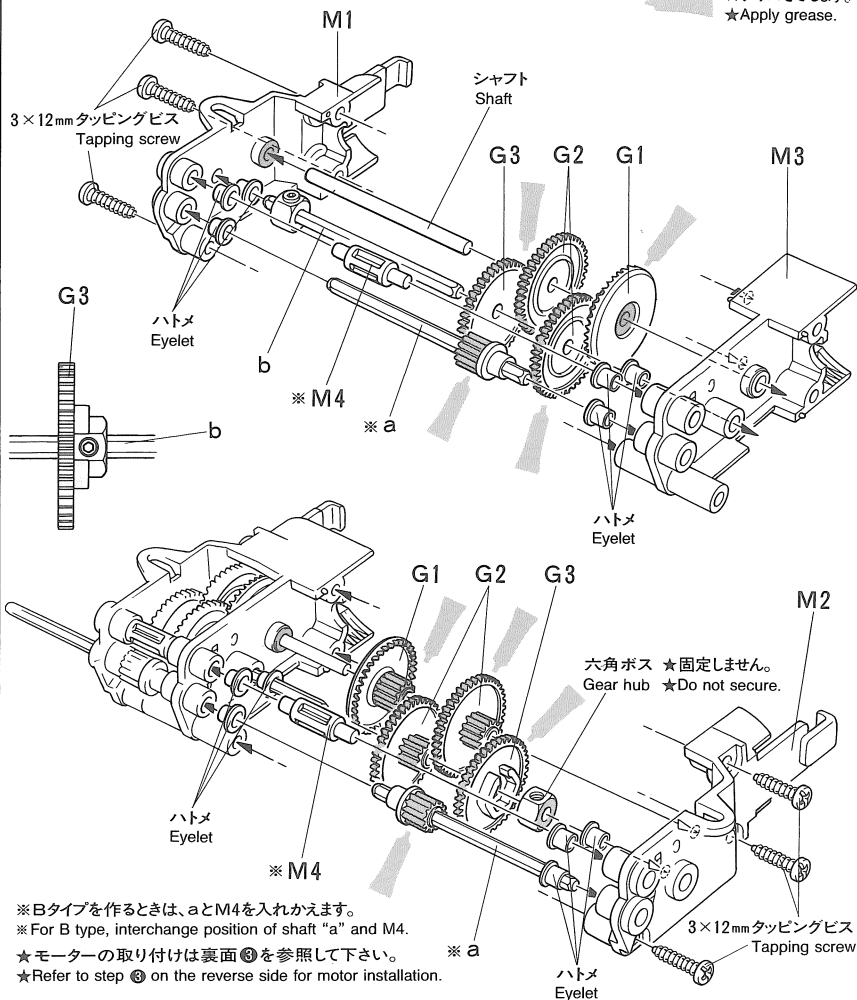
M3

- ★使用後、とり外します。
- ★Use as jig.



## 2 ギャーボックスの組み立て (Aタイプ) GEARBOX ASSEMBLY (A TYPE)

★グリスをさします。  
★Apply grease.



※Bタイプを作るときは、aとM4を入れかえます。

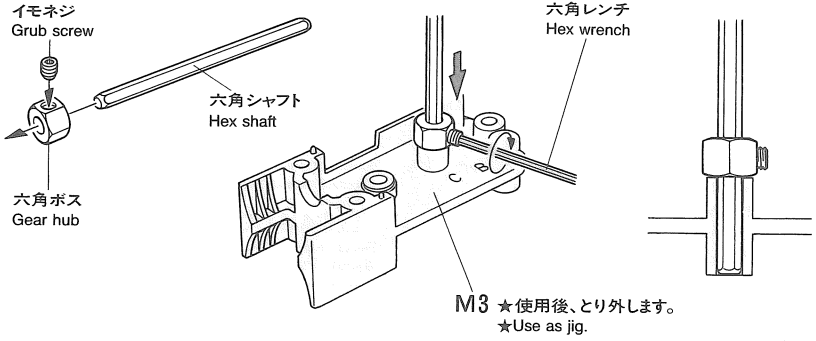
※ For B type, interchange position of shaft "a" and M4.

★モーターの取り付けは裏面㊸を参照して下さい。

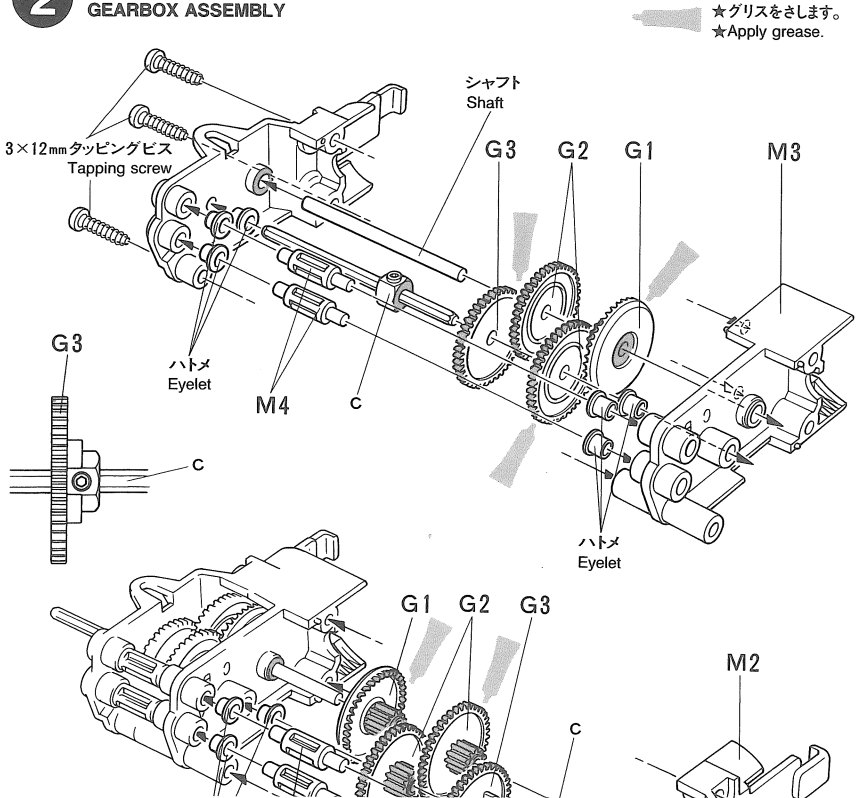
★ Refer to step ③ on the reverse side for motor installation.

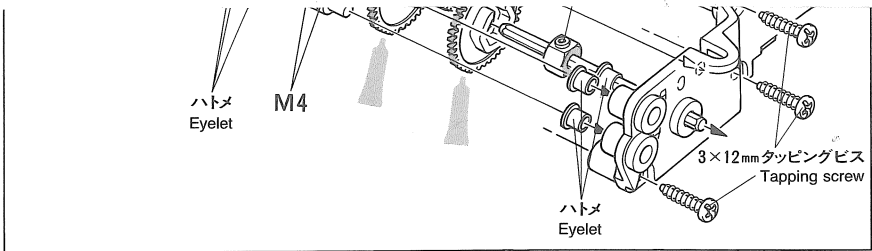
《低速仕様(Cタイプ)》 Low speed (C type)

**1** (c) 六角ボスの取り付け  
Positioning gear hub



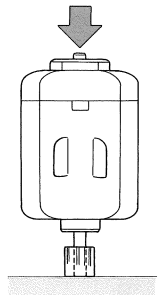
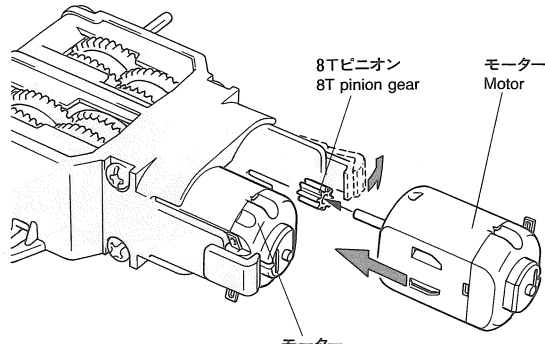
**2** ギャーボックスの組み立て  
GEARBOX ASSEMBLY





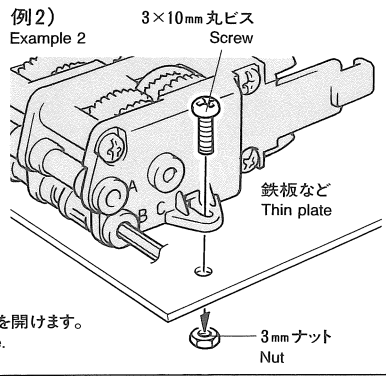
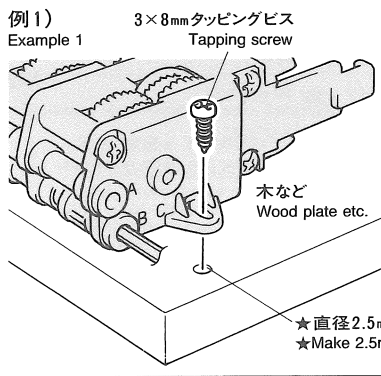
**3** モーターの取り付け  
INSTALLING MOTORS

★先にモーターにピニオンを圧入します。  
★Position pinion gear as shown.



不要部品  
Not used.

《取り付け方法》  
SECURING GEARBOX



万一不良部品、不足部品などありました場合には  
当社アフターサービス係までご連絡下さい。

お問合せ電話番号 静岡 054-283-0003  
東京 03-3899-3765(静岡へ自動転送)

