

# 微型直流电机仕様规格书

产品型号：WG25R-40K

## 1. 标准使用条件 (Standard Operating Conditions)

NO.	項目 (Item)	規格 (Specification)	检验方法 (Test Method)
1.1	额定电压 ( Rated Voltage )	DC12V	电压表 ( Multimeter )
1.2	速比 ( Gear Ratio)	1/40	
1.3	马达转向 ( Rotation )	CW&CCW	手感 (Handle)
1.4	姿势 ( Motor Position )	检查时水平 (All position in horizontal)	手感 (Handle)
1.5	检测时时温度范围 Temperature	0 Degree - 30 Degree Celsius	温度计 ( Thermometer )
1.6	检测时时湿度范围 Humidity	30% ~ 95%	湿度计 ( Hygroscope )

## 2. 电机性能 (Performance Of Motors)

NO.	項目 (Item)	規格 (Specification)	检验方法 (Test Method)
2.1	空载转速 ( No-load Speed )	8500±10%rpm	转速表 (Flash Speed Indicator)
2.2	空载电流 (No-load Current )	55mA(Max)	电流表 (DC Power Supply)
2.3	堵转电流 (Stall Current)	1.8A(Max)	电流表 (DC Power Supply)
2.4	堵转力矩 ( Stall Torque)	50g.cm	扭力计 (Torque Measure)

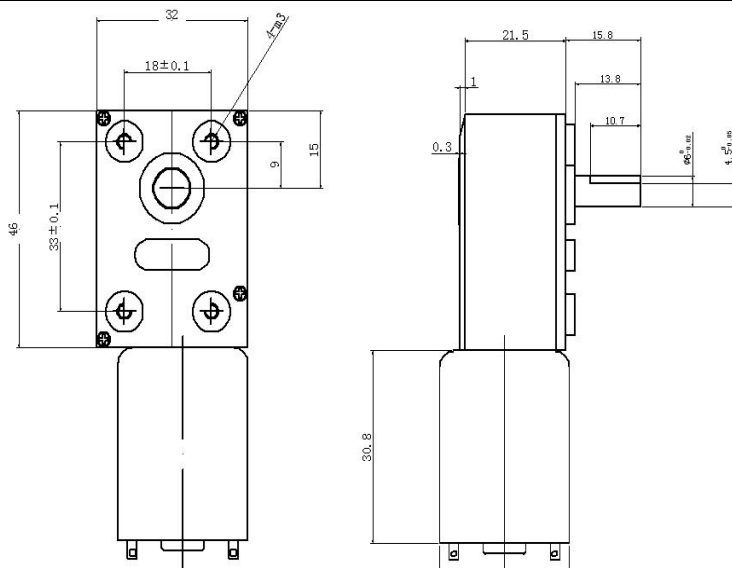
## 3. 整机性能 ( Performance of Gear motors)

NO.	項目 (Item)	規格 (Specification)	检验方法 (Test Method)
3.1	输出转速 (Output Speed)	200±12%rpm	转速表 (Flash Speed Indicator)
3.2	空载电流 (No-load Current)	60mA(Max)	电流表 (DC Power Supply)
3.3	堵转电流 (Stall Current)	1.8A(Max)	电流表 (DC Power Supply)
3.4	堵转力矩 (Stall Torque)	2kg.cm	扭力计 (Torque Measure)
3.5	负载力矩 ( Rated Torque )	1.2Kg.cm	扭力计 (Torque Measure)
3.6	负载电流 ( Rated Current )	0.8A(Max)	电流表 (DC Power Supply)
3.7	负载转速 ( Rated Speed )	150±10%rpm	转速表 (Flash Speed Indicator)
3.8	噪音 30CM ( Noise )	50dB	分贝仪 ( Digital Sound Lev d Meter )

## 4. 基本尺寸 (The Dimension )

NO.	項目 (Item)	規格 ( Specification)	检验方法 (Test Method)
4.1	轴伸尺寸 ( The Outside Shaft Length )	6mm	卡尺 (Vernier Calipers)
4.2	轴向间隙 (Shaft End Play)	0.05-0.50mm	治具 (Frock)
4.3	螺孔 (Screw Size )	M3.0	治具 (Frock)
4.4	出轴直径 (Dia.of shaft)	Φ6*D4.5	卡尺 (Vernier Calipers)
4.5	外形安装尺寸 (Outline Mounting Dimension)	Refer to the Outline Drawing	治具和卡尺 Calipe

## 5. 产品外形图 (Product drawings)



## 6. 产品照片 (The product photos)

